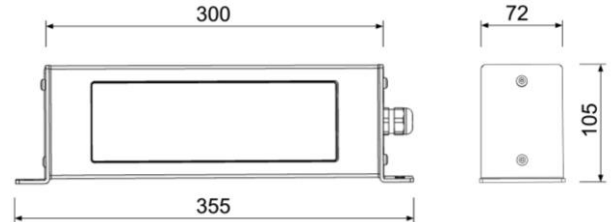


12W LED als Ersatz für eine TL58W Feuchtraumleuchte

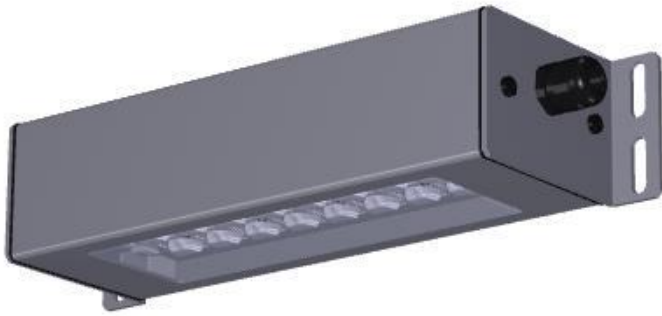
Hohe Effizienz durch gerichtetes Licht

Alle Komponenten sind auf eine sehr lange Lebensdauer von 100.000 Std. ausgelegt

Unauffälliges, schmales und reduziertes Design



Alle Maße in mm



LED Wandleuchte

Leuchtenkörper

- o Leuchtengehäuse aus hochwertigem Aluminium Strangpressprofil, welches als Kühlkörper fungiert und für optimales und effizientes Wärmemanagement sorgt.
- o Pulverbeschichtet in DB703 oder nach Wahl.
- o Schmales Design für reduzierte Sichtbarkeit
- o Wandbefestigung über Langlöcher für 8er Schrauben

Abdeckung

- o Abdeckung aus planem Einscheibensicherheitsglas, bündig im Gehäuse eingesetzt und von innen verklebt
- o Witterungsbeständige EPDM-Dichtung

LED-Technik

- o Ausführungen mit einen LED-Boards mit je 16 High-Power-LEDs mit bis zu 160 lm/W
- o Lichtstromrückgang L80/B10 bei 100.000h
- o Aluminium-Kern-Leiterplatte für optimales Wärmemanagement
- o Integrierte, elektronisch geregelte Temperaturüberwachung

Optik

- o Auswahl an verschiedenen asymmetrisch, breitstrahlenden Präzisionsoptiken für eine optimale Ausleuchten der jeweiligen Anwendung
- o Linsenoptiken aus PMMA in Multi Layer Technologie
- o Materialschonende Federbefestigung von Optik und LED

Lichtregelung / -steuerung

- Wahlweise mit verschiedenen Dimmfunktionen erhältlich:
 - o Konstantlichtstromregelung „Constant Lumen Management“ (CLM)
 - o Autarke Leistungsreduzierung für den Betrieb in Netzen ohne Steuersignal (LRA)
 - o Leistungsreduzierung durch Abschalten einer Steuerleitung (LRT)
 - o Digitale Kommunikation mittels DALI-Schnittstelle für die Integration in externe DALI-Steuerungen

Elektronik

- o Elektronisches Betriebsgerät mit sehr langer Lebensdauer von 100.000 h bei max. 10% Ausfall
- o Thermische Überwachung der LED-Einheit und dem Betriebsgerät selbst
- o Integrierter Überspannungsschutz /Stoßspannungsfestigkeit von 6kV (L-N) und 8kV (L/N – Erde)

Lackierung: DB703, weitere auf Anfrage

Schutzart: IP65

Schutzklasse: I oder II

Schlagfestigkeit: IK10

Lichtfarbe: 4000K (Neutralweiß), 3000K (Warmweiß)

Farbwiedergabe: > R_a70 oder > R_a80

Gewicht: ca. 2 kg

Systemleistung: 12W bis 37W

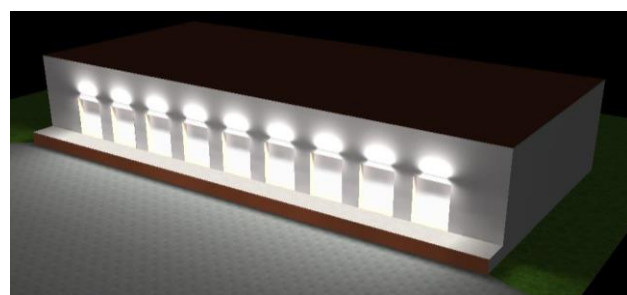
Lichtstrom: 1200lm bis 3500lm - L80/B10 bei 100.000h

Sanierungsbeispiel einer Verladerrampe:

Die vorhandenen Feuchtraumleuchten (55W - 3300lm / Leuchte) strahlen in alle Richtungen, nur ein geringer Teil des Lichtes kommt auf der Rampe an.

9Stk. Feuchtraumleuchten mit EVG und TL 58W = 495W

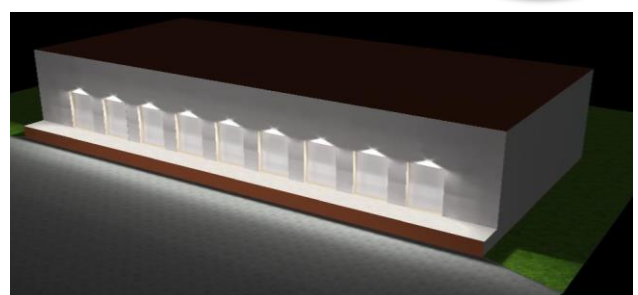
E _m	E _{min}	E _{max}
42lx	4,09lx	54lx



Die V9010 mit gerichtetem LED Licht (12W - 1200lm / Leuchte) lenkt das Licht auf die Rampe und arbeitet sehr viel effizienter

9Stk. V9010 LED O1 = 108W

E _m	E _{min}	E _{max}
53lx	7,52lx	81lx



Nahezu 80%
Ersparnis